

視野122

Home Fantasi

撰文：張綺華
圖片由被訪者提供



椅上討論 Agenda No.2 | 劉小康

劉小康，著名設計師及藝術家，從事設計行業逾30年，圖中作品以多張互相緊扣的黑白色椅子組成，椅子故意留有缺口，示意市民坐在椅子上討論社會議題時，人人都可自由進出討論，也可以隨時離開，相反如果人人堅持己見，就如緊扣完整的圓形，只有困在圈內。

《Hong Kong Designer Chairs Salon: Seats with a View》

已於5月23至25日假香港會議展覽中心舉行，是次參展設計師包括何周禮、劉小康、羅發禮、李志榮、李遠基、梁志天、吳紹榮、伍仲匡及楊志超。

10件展出的椅子各有特色，有些是重新演繹傳統設計，糅合了現代和古典元素；有些設計甚有本土味道，表達獨特的創作意念，務求展現出港產設計師的澎湃創意。

名師之椅

滿城熱話都圍繞著《香港巴塞爾藝術展2013》的同時，香港設計中心亦於同期邀請了本地9位著名設計師，以「椅」為題，展示不同風格的設計，部分更是得獎之作，如果你錯過了是次展覽，便可以透過以下介紹，窺探本地的設計視野。



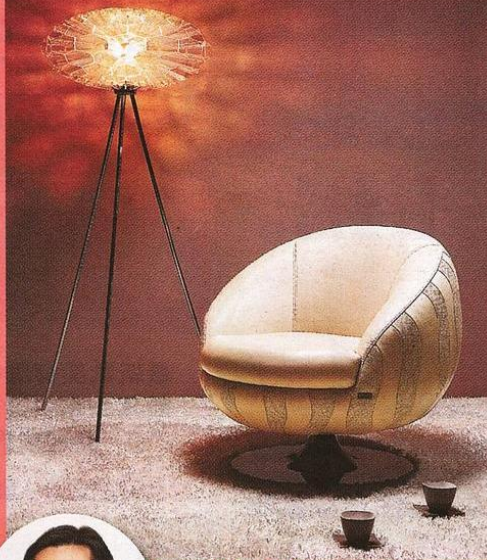
祥雲靈感 Céleste | 伍仲匡

伍仲匡以現代手法將傳統圖案與文化重新演繹，作品往往出其不意。如此長椅的設計靈感源自祥雲圖案，祥雲圖案的優雅造型配合仿古銅的結構，標誌著富裝飾性、多元化與建築理念的獨特風格。

源自吉祥結

Jie Chair | 李遠基

OVO Group創辦人兼首席設計師李遠基操刀的Jie Chair，設計概念源於中國吉祥繩結，再以簡潔優美的線條、高貴的絲質布料及竹型的椅腳，選用皇帝專用的黃色為主色，將中國元素融入椅子設計中，更具皇家氣派。



線條之美 ENEGO | 吳紹榮

吳紹榮，本港梳化品牌茲曼尼及KELNIN GIORMANI創辦人兼總設計師，透過非凡工藝打造不規則的曲線，突出線條之美之餘，亦展現精巧的皮革工藝。獨特的打孔效果布滿縫條之間，凸顯作品形態。



圓弧設計 LUXE | 梁志天

著名建築及室內設計師梁志天，推出的傢具系列「LUXE」，靈感源自名貴跑車的內飾，以及遊歷的室內設計，以簡潔的直線條加上圓弧勾勒出家具的基座，選用名牌真皮和上乘木料。設計師透過流暢的線條與優美的圓弧設計，突出獨特而高貴的外形。



禪椅

Zen Chair | 何周禮

建築設計師和室內設計師何周禮，這件作品名為Zen Chair以實木製造，擁有流暢的當代線條與外貌，椅子講求傳統亞洲家具單件設計對稱，暗喻人類的群體需要相關的聯繫來完成，而非單獨的事。



舊物重造 | 李志榮

李志榮，相信設計與生活需連在一起，生活中小事是設計思考的好開始。設計師喜歡收集老東西，認為從中會發現許多寶藏，將破舊的家具修復，以最小的改造，加入新元素，令物件不失其本質原態，得以持續存在。



浪漫燈效

Cybertecture Love Seat | 羅發禮

Cybertecture愛情座椅是由羅發禮設計，是利用乳白色透明亞加力膠和LED燈組成，此設計有一個浪漫的燈光效果，就是當2個人親密地坐在該張椅上時，代表愛的燈光顏色便會亮起，如果2人坐的距離不接近或只有一個人坐在上面，顏色會不斷變化。



手推車啟發

The Shum Shui Po Chair | 楊志超

致力展現本土文化根源的設計師楊志超創作的The Shum Shui Po Chair，重新詮釋本港特色金屬手推車，反映靈感可以源自生活每個角落，希望大眾在煩囂生活中，發掘身邊無限的可能性。

資料提供

香港設計中心
電話：2522 8688